

ERGOFIT

# Squat Press

VECTOR MED



## Ausstattung

- Medizinprodukt Klasse I
- Stufenlose Sitzhöhereinstellung
- Einbeinig oder beidbeinig trainierbar
- Feine Gewichtsabstufungen in 2,5 kg-Schritten
- Innenliegender Gewichtsblock
- Schutzverkleidung mit Ablagefläche und Getränkehalter
- Selbsterklärende Trainingstafel am Gerät
- Reproduzierbare skalierte Positionierungshilfen
- Bewegungslimitierung
- Einstell- oder Verstellmöglichkeiten immer blau als Erkennungsmerkmal und zur einfachen Bedienung

## Technische Daten

- Maße (L/B/H): 240/100/155 cm
- Gewichtsblock: 200 kg (1x7,5 kg + 77x2,5 kg)
- Gesamtgewicht: 505 kg
- Nutzergewicht: bis 200 kg

## Beanspruchte Muskulatur

- M. quadriceps femoris
- M. gluteus maximus, medius und minimus

## Optional

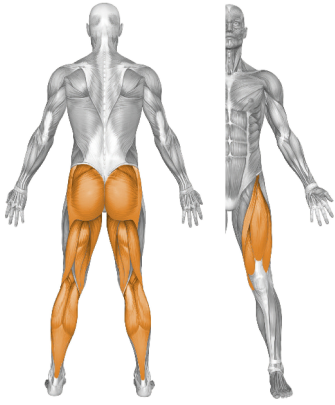
- Indirekte LED-Beleuchtung frei wählbar in Blau, Grün, Rot und Weiß

## Dokumente

[Gebrauchsanweisung VECTOR](#)

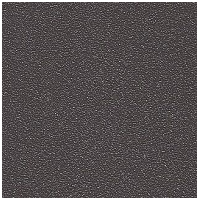
Gebrauchsanweisungen älterer oder abgekündigter Geräte erhalten Sie gerne auf Anfrage kostenfrei über unseren Service unter [service@physiomed-group.com](mailto:service@physiomed-group.com). Geben Sie hierzu bitte die genaue Gerätebezeichnung inkl. Seriennummer und Ihre Anschrift an. Wir schicken Ihnen diese zu.

## Produktbilder



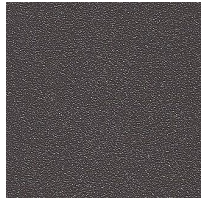
## Produktfarben

### Rahmen

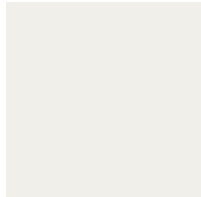


DB 703  
Eisenglimmer  
anthrazit

### Verkleidung

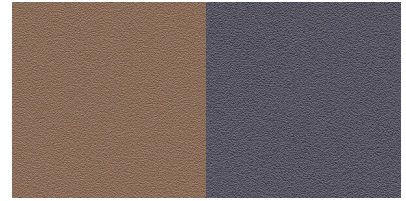


DB 703  
Eisenglimmer  
anthrazit



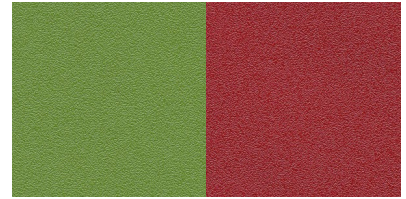
RAL 9016  
Verkehrsweiß

### Polster



F6413050  
Smoke

F6413076  
Anthrazit



F6413077  
Kaktus

F6413079  
Kirsche



F6413052  
Schwarz mit  
Nahtoption  
blau, rot und  
grün

\*Die dargestellten Farben können je nach Monitor und Bildschirmauflösung von den tatsächlichen Farben abweichen.